

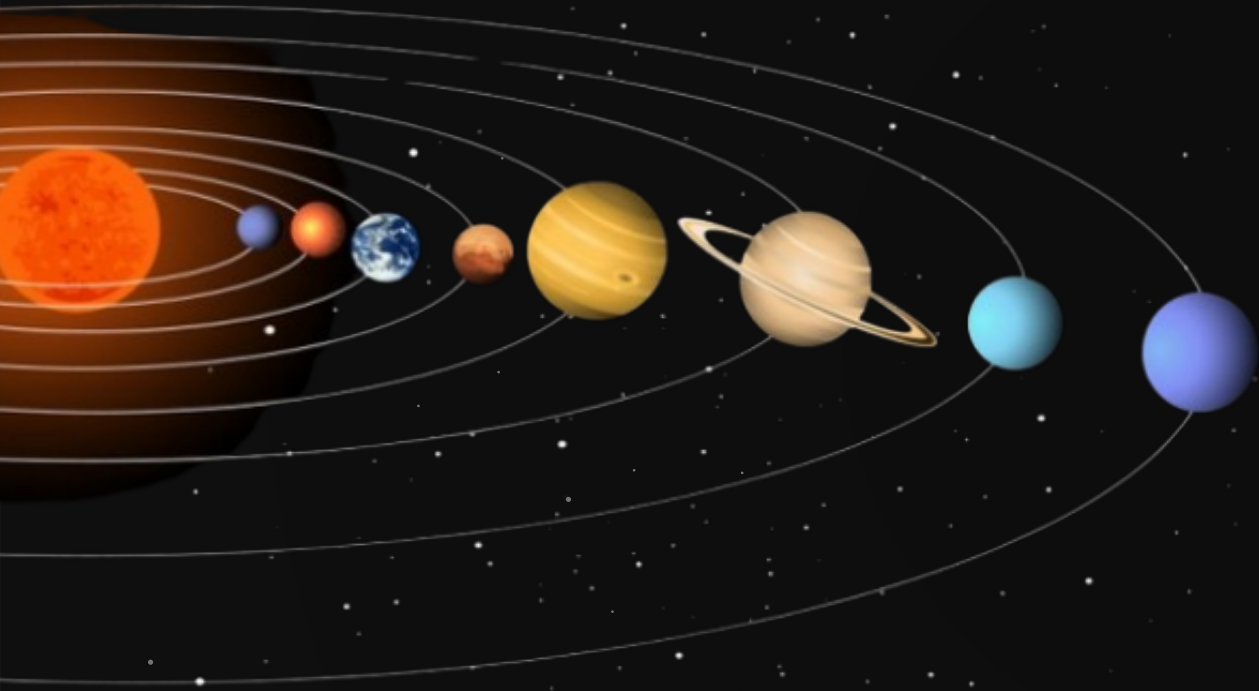
A high-angle, wide shot of the International Space Station (ISS) in orbit above Earth. The station's complex structure, including multiple large solar panel arrays and various modules, is clearly visible against the dark background of space. Below the station, the Earth's surface is covered in a dense layer of white clouds, with the blue curve of the planet's horizon visible in the distance.

우주유영 VR

팀 스페이스 카우보이 | 추윤석 김도현

우주

• 프로젝트 목표



- 우주는 멋진 풍경, 무중력과 더불어 지구에서 벗어난다는 초월감을 제공하는 매우 특이한 장소
- 일반인이 우주에 접근하기는 어려움
- VR 우주유영 : 몰입감 있는 우주 경험을 제공하고 우주와 과학기술에 대한 흥미를 증진

- 프로젝트 메인 물리 방식



- 프로젝트 메인 물리 방식



- 프로젝트 메인 물리 방식

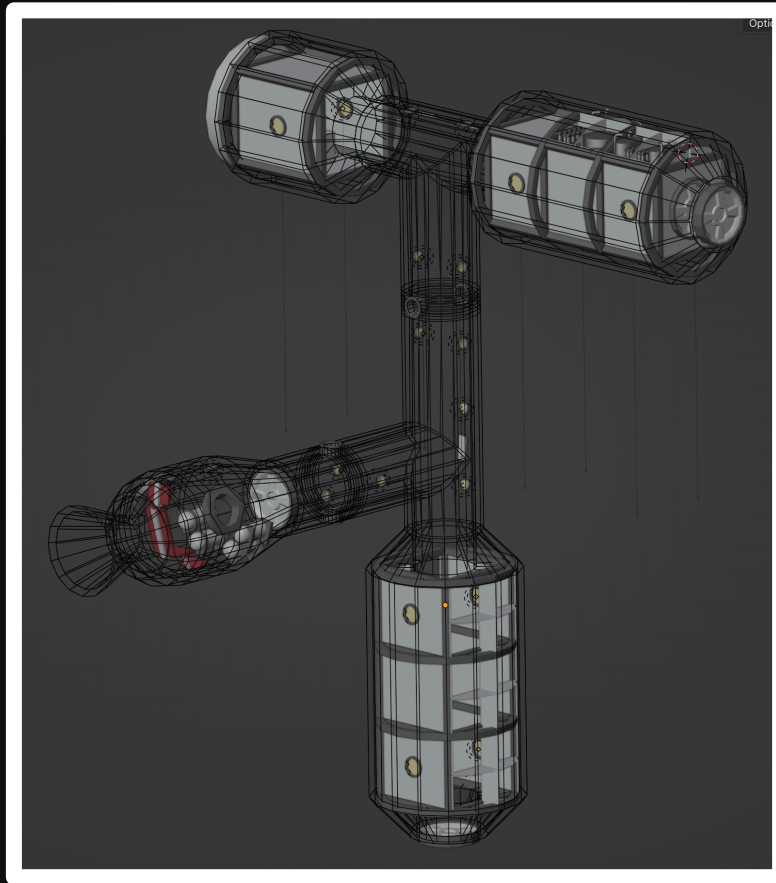
Gorilla Tag



- '고릴라태그'에서 볼 수 있는 두 개의 팔을 사용해 이동하는 로코모션 활용
- 해당 로코모션을 무중력 상태에서 구현해 현실적인 우주 유영 경험을 구현

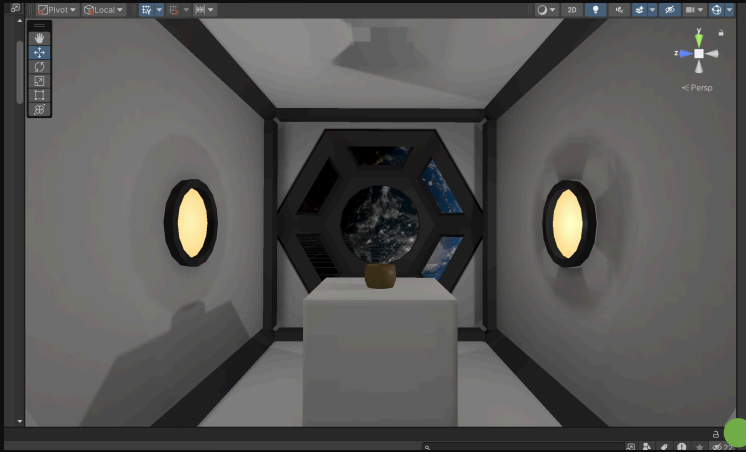
- 프로젝트 주요 기능

우주 정거장 탐험

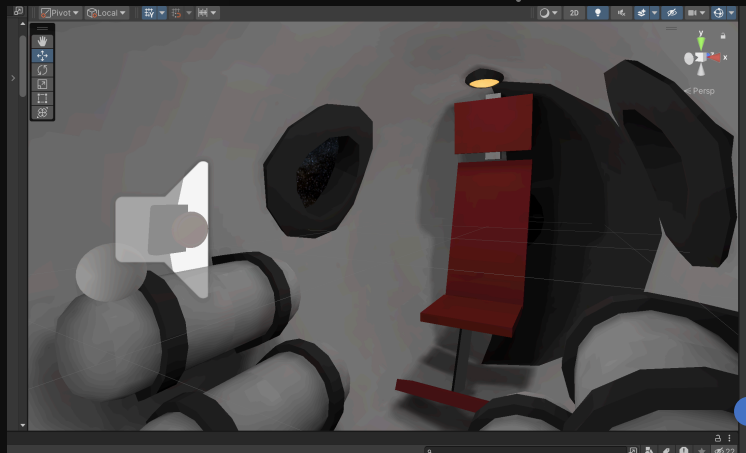


- 프로젝트 주요 기능

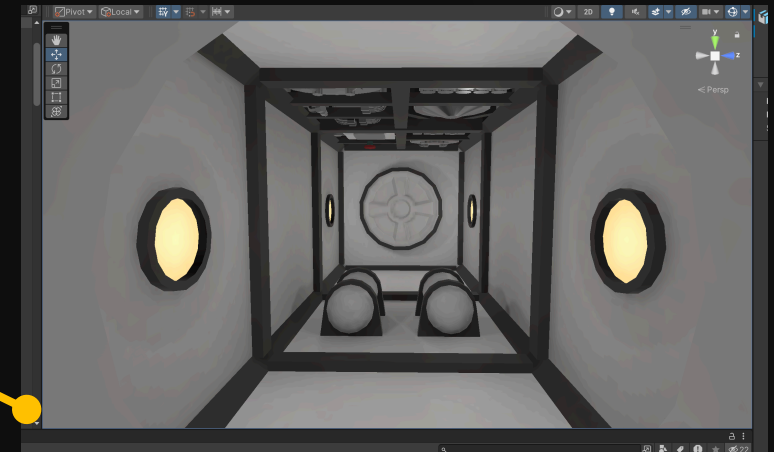
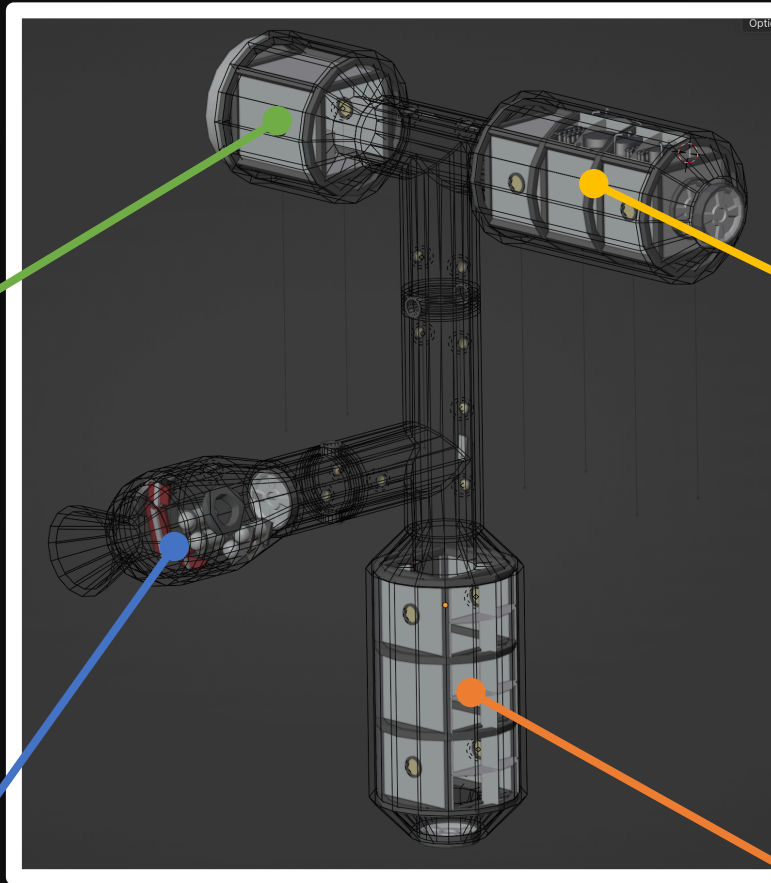
우주 정거장 탐험



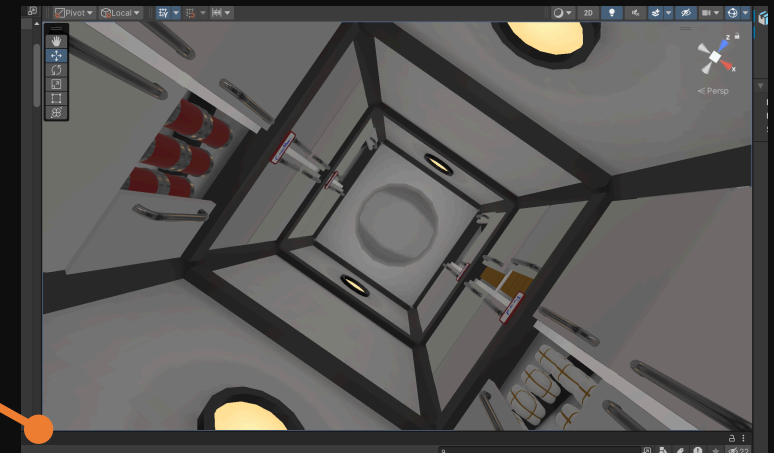
- 실험실



- 사령선



- 생활실

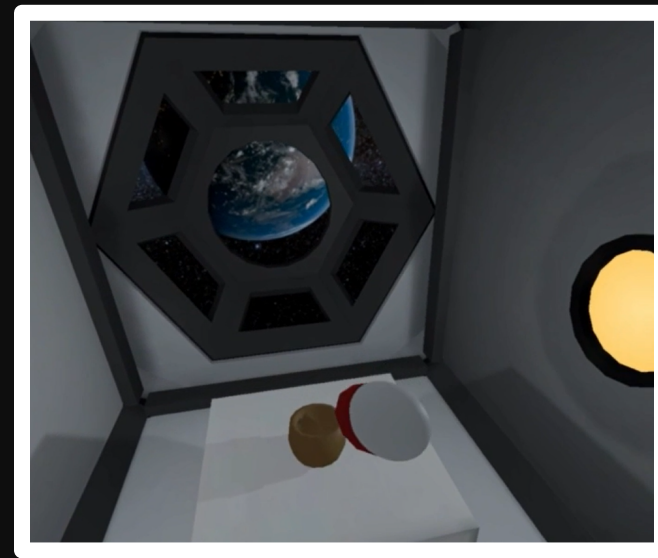
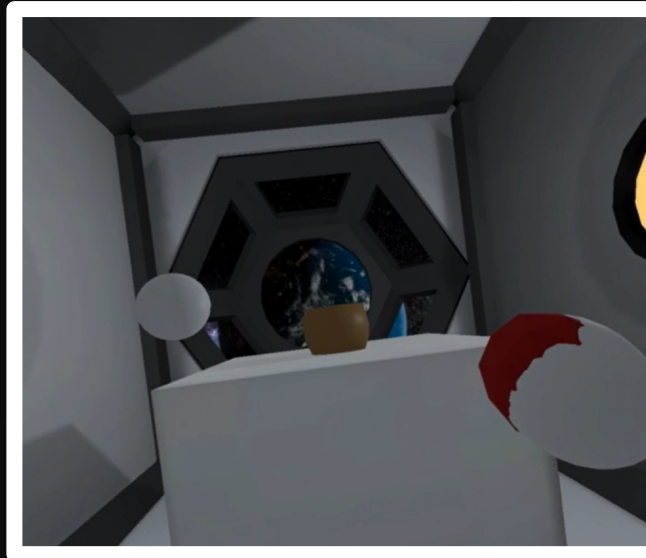
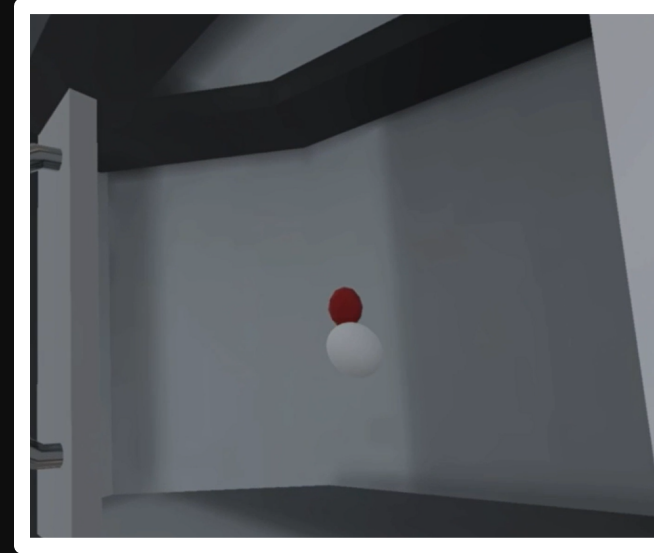


- 저장실

- 프로젝트 내 미션 — 화분에 꽃 피우기

1. 씨앗 찾아서 옮기기

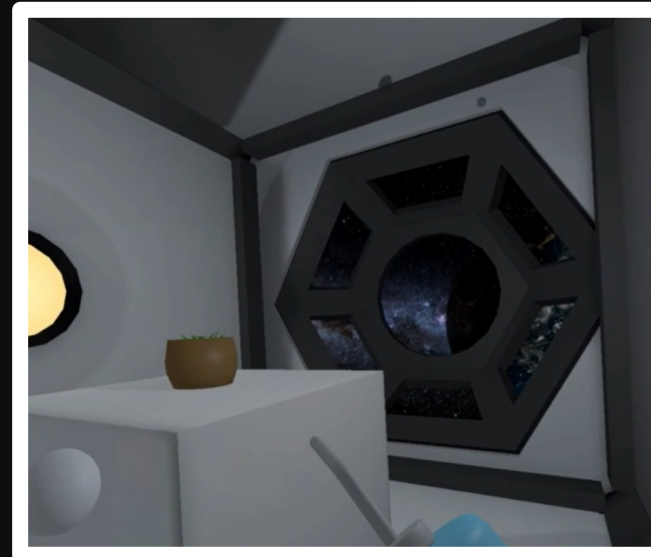
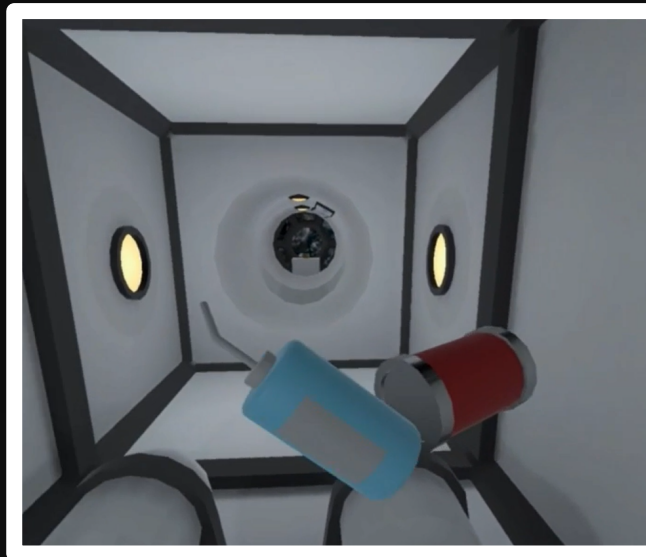
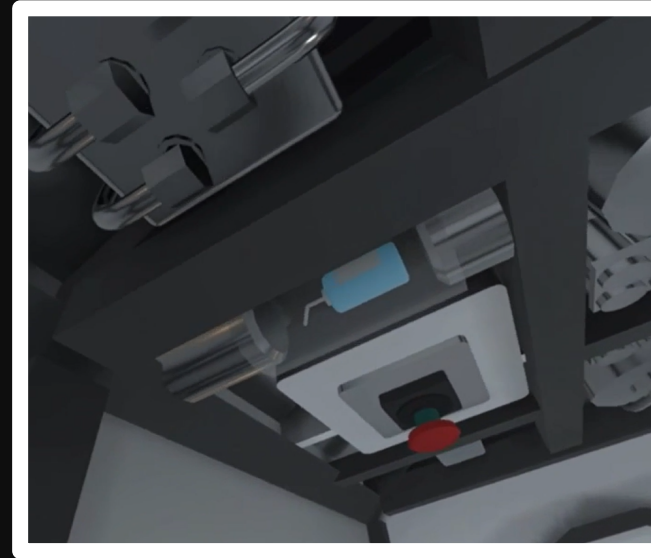
- (1) 저장실로 이동해 캐비닛 속의 씨앗을 찾기
- (2) 문을 열고 씨앗을 잡기
- (3) 중앙 통로를 따라 실험실로 씨앗을 옮기기
- (4) 씨앗을 화분에 심기



- 프로젝트 내 미션 — 화분에 꽃 피우기

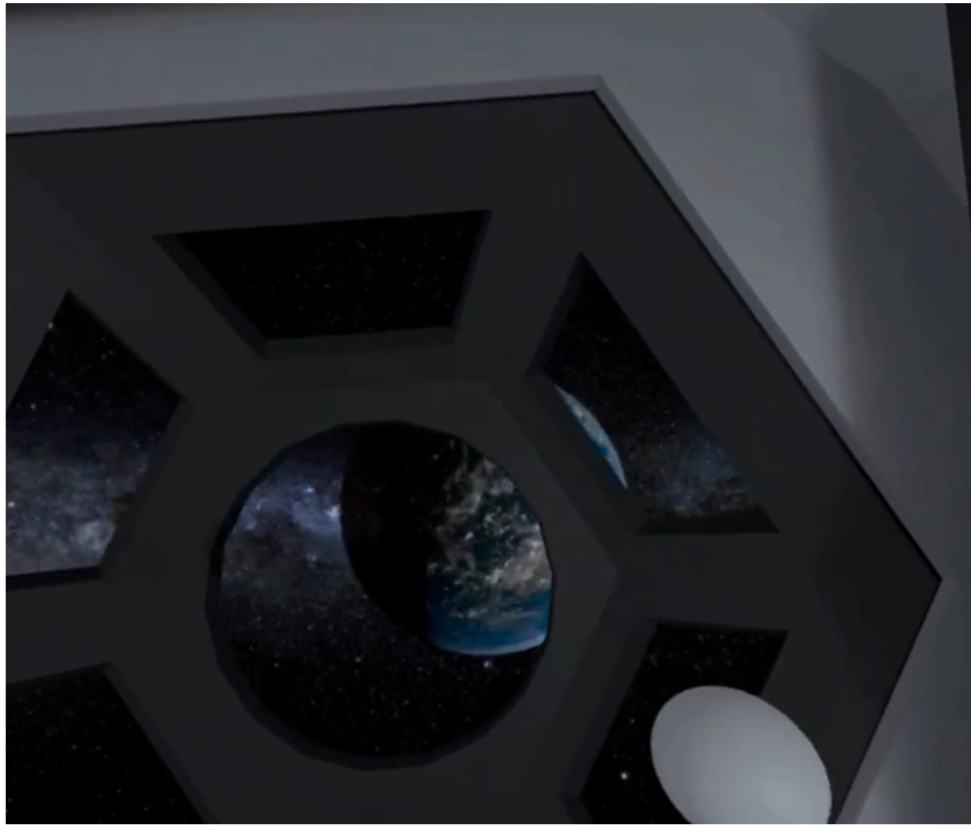
2. 물 주기

- (1) 화분 반대쪽에 물이 나오는 곳으로 이동하기
- (2) 물이 나오는 버튼 누르기
- (3) 물을 가지고 화분으로 이동하기
- (4) 화분에 물 주기

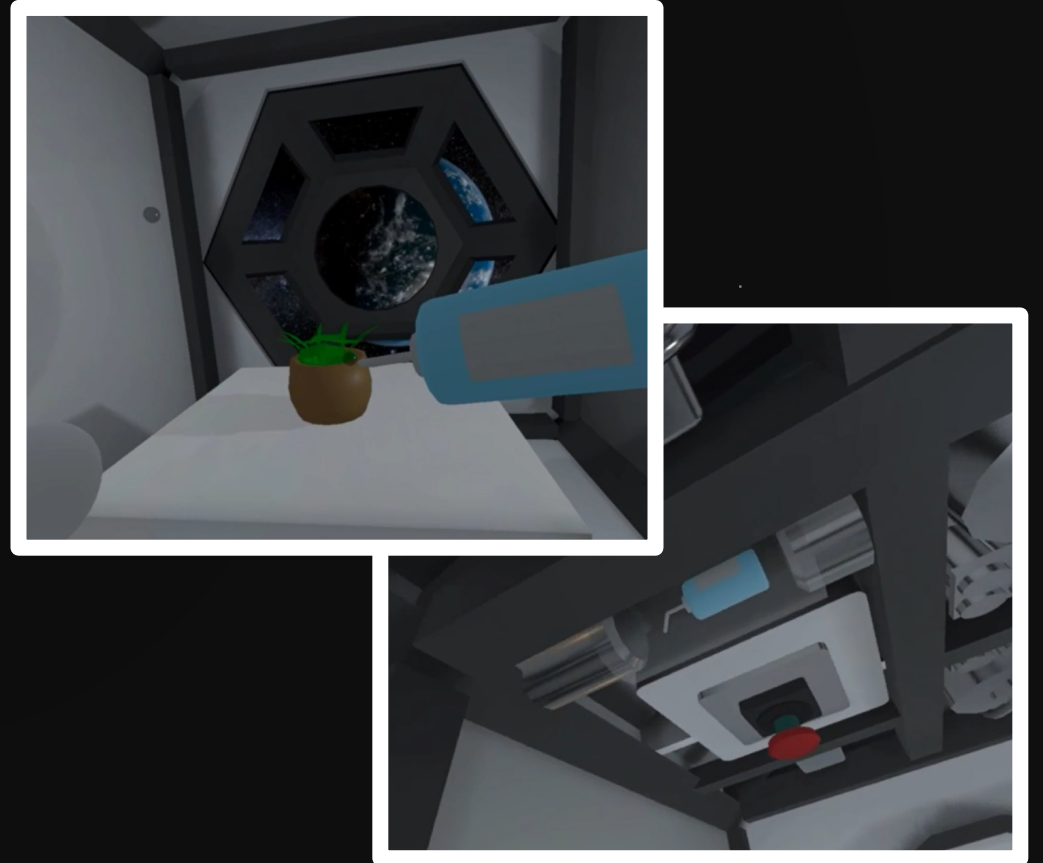


- 프로젝트 주요 기능

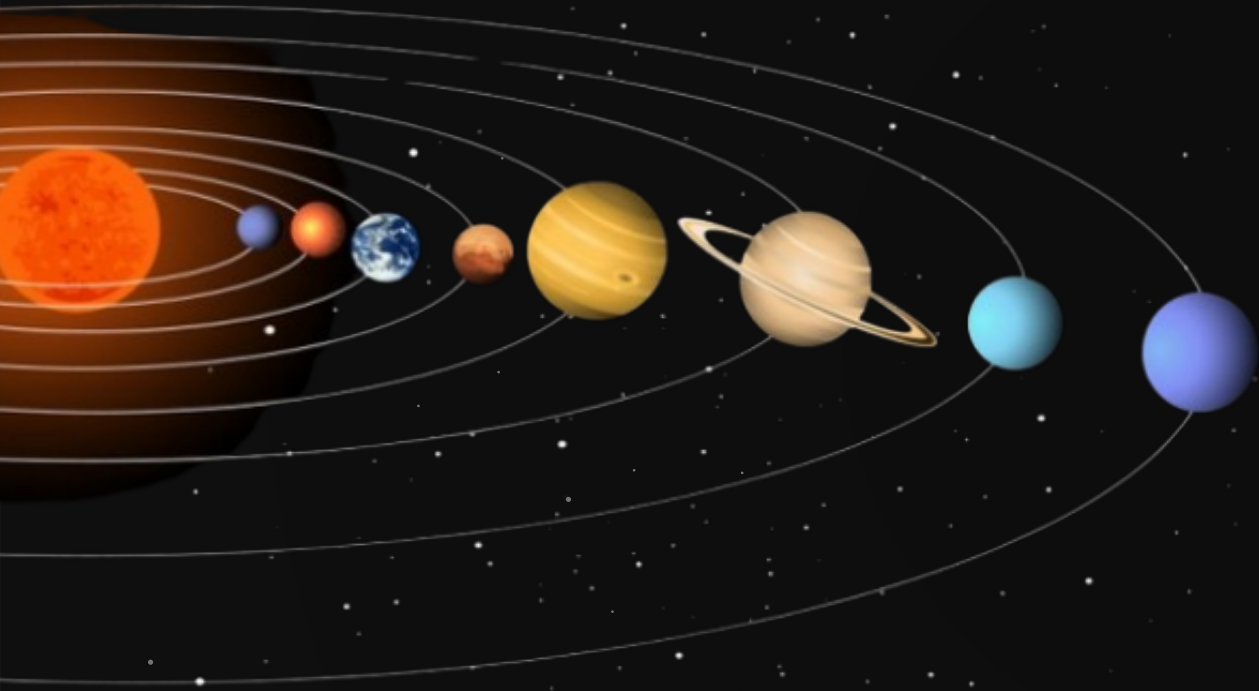
우주 경치 관람



우주 정거장 미션 수행



- 프로젝트 기대효과

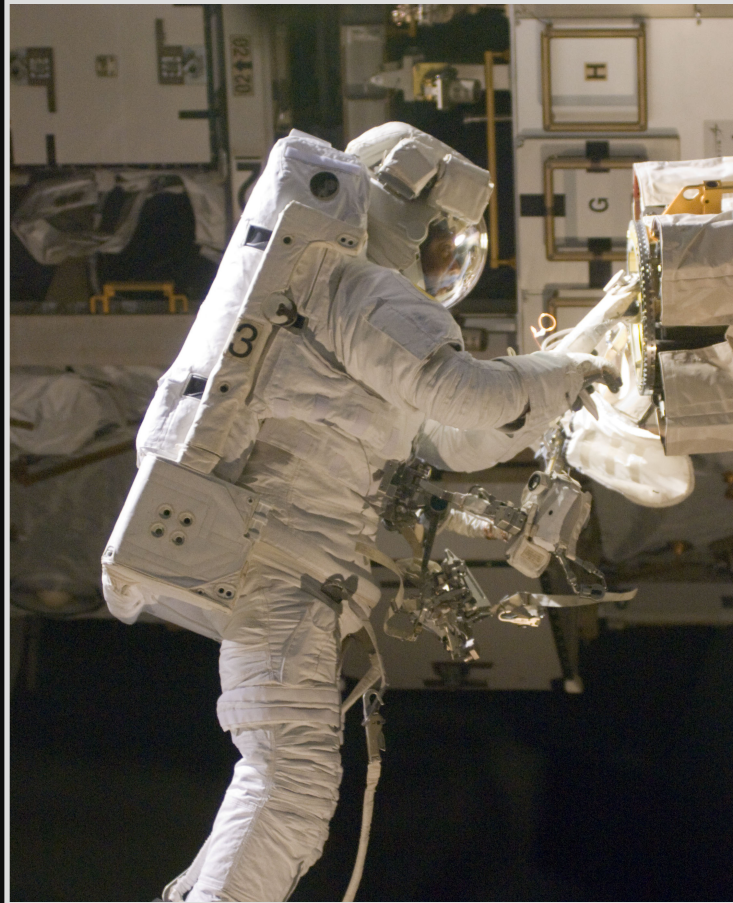


- 일반 사용자를 대상으로 우주 비행사의 하루 일과, 우주 정거장에서 수행하는 작업과 연구를 체험
- 우주기관을 대상으로 우주비행사의 미션 시뮬레이션, 브리핑에 활용

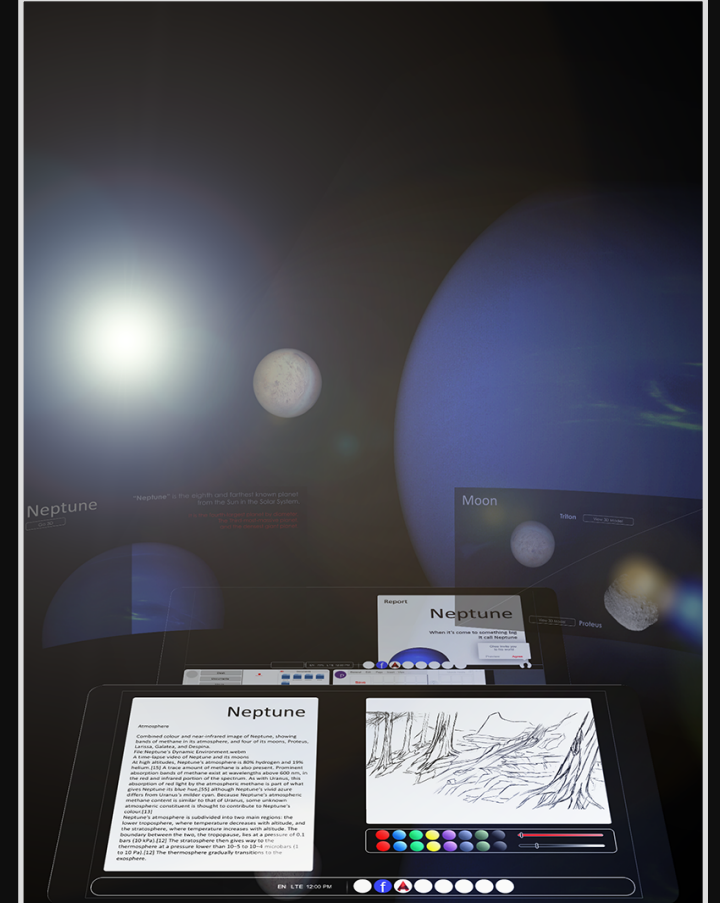
- 프로젝트 발전 방향



- 캐릭터 제작



- 선외 미션



- UI 제작

A high-angle, wide-view photograph of the International Space Station (ISS) in orbit above Earth. The station's complex structure, including its large solar panel arrays and central modules, is clearly visible against the dark background of space. Below the station, the Earth's surface is covered in a dense layer of white clouds, with the blue curvature of the planet visible at the top and bottom edges of the frame. The lighting suggests a bright sun, creating a strong contrast between the illuminated parts of the station and the deep shadows of space.

감사합니다!